



JFD Mind & Sense

ココロとセンス J.F.D

住宅に

思いをくみ取り・経済を考え・時間を大切にする

家の傾きを直します

家の傾き復旧・液状化と地盤沈下修正

家を建て替えることなく復旧

生活・営業しながら復旧します

短納期・経済的に復旧します

地盤を修復し安心な生活を!

不同沈下は直せない工事ではありません。地盤解析の専門家による診断、調査、工事で元通りの水平な状態まで修正することが可能です。

地盤補強で住宅に安心をプラス

地盤調査、調査データの解析、報告と、基礎仕様の提案、地盤改良工事を実施いたします。更に選べる再沈下保証プランがあります。(地盤総合保障制度<10年確定型保証>など) 緻密な調査で適切な工事をご提案します。

全国対応

工期短縮

経済的

地盤は大丈夫?

家の傾きチェック

□ 1階の床に傾きがある

ビー玉を床に置くと、一方向に向かって転がりだす場合、床の傾斜が考えられます。

□ 窓・ドアの閉まりが悪くなった

調整しても直らない。という場合は、傾斜のため歪んでいると考えられます。

□ 土間・基礎・壁にヒビが入っている

建物を外から見て、ヒビが入っている。部屋の壁のクロスにほつれ・たわみが出ている。

傾いた住まいに生活していると、めまいや肩こりなど身体的な支障をきたしたり、住む人の健康にも悪影響を与えてしまいます。

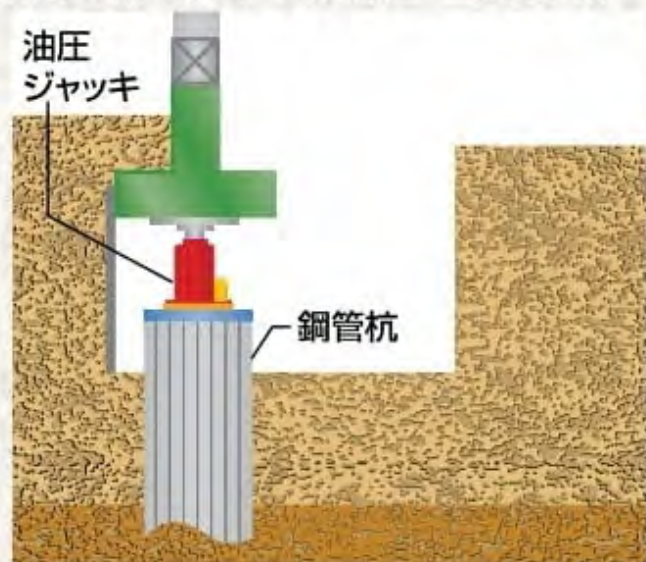
再沈下の心配がありません

工事の特徴

- 居住しながら施工可能
- 振動騒音が少ない

鋼管杭圧入工法

鋼管を継ぎ足しながら地盤の支持地盤まで圧入させ、その反力で家屋を持ち上げ、沈下を修復させる工法。



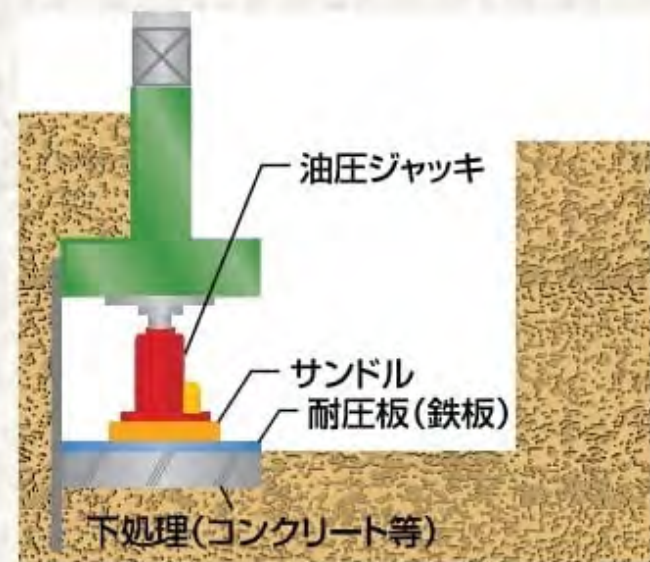
狭い場所での工事も可能

工事の特徴

- 居住しながら施工可能
- 施工機が入らない狭い場所での工事も可能

耐圧版工法

基礎下に鉄板を配置し、家屋の沈下修復を行う工法。



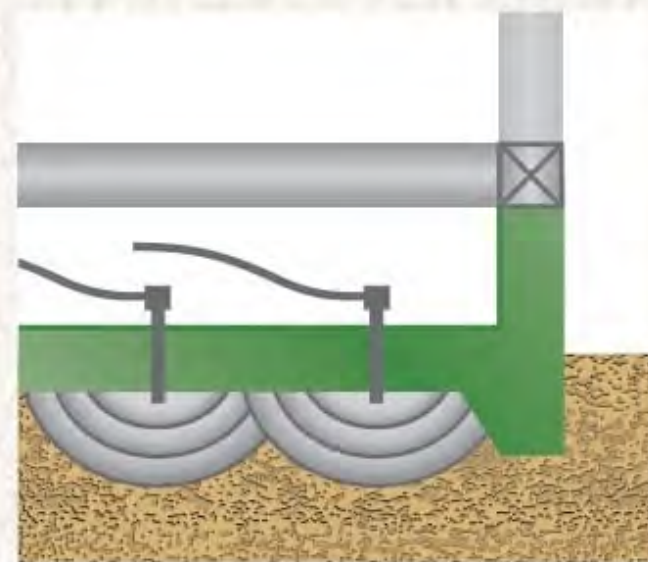
経済的で最短工期が可能

工事の特徴

- 居住しながら施工可能
- 施工日数が短い(2日~7日程)

薬液注入工法

地上から、建物の基礎部の軟弱層に向けて、薬液の注入を行う工法。



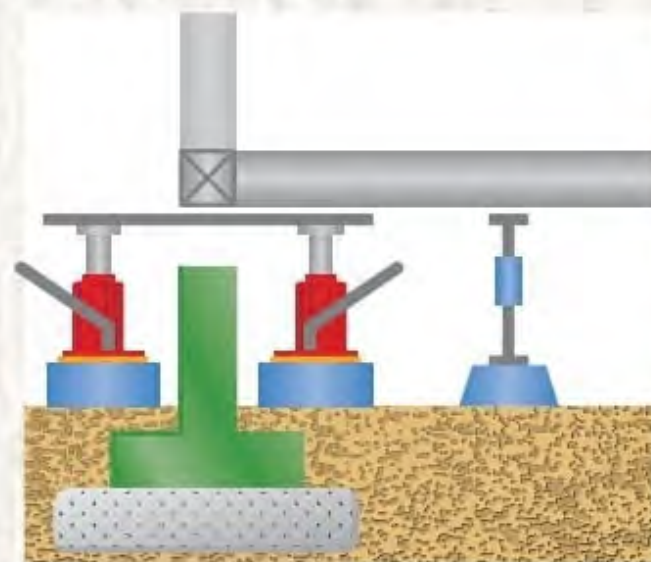
経済的で安心おすすめプラン

工事の特徴

- 居住しながら施工可能
- 費用が安価で、工期が短い

土台上げ工法

床下からアンカーボルトを外して、爪付きジャッキを設置して、沈下修復する工法



その他、各工法を組み合わせせたプランニング等ご用意しております。

● 再沈下保証プラン有 ●

J.F.D

Japan Fair Deals

株式会社 JFDエンジニアリング

〒530-0003 大阪市北区堂島2丁目1番31号 京阪堂島ビル5階

Tel. 06-6690-8353 Fax. 06-6690-8354

<http://www.jfd.jp/>

JFD

検索

クリック

全国対応

家の傾き復旧・沈下修正

お気軽にお問い合わせください。

無料相談



0120-44-2829

ジバンフッキョウ

JFDグループ

JFD司法書士法人 / JFD行政書士法人 / JFD土地家屋調査士法人
株式会社 JFDコンサルティング / 株式会社 JFDクリエイティブサポート

地質調査業登録(資01第2498号)

一般建設業【土木工事業/とび・土工工事業】(国土交通大臣(般-5)第25119号)

土壤汚染対策法 指定調査機関:(2020-5-0005)

土壌汚染 に関する 質問箱を設置しています



土壌・地下水の汚染とは・・・

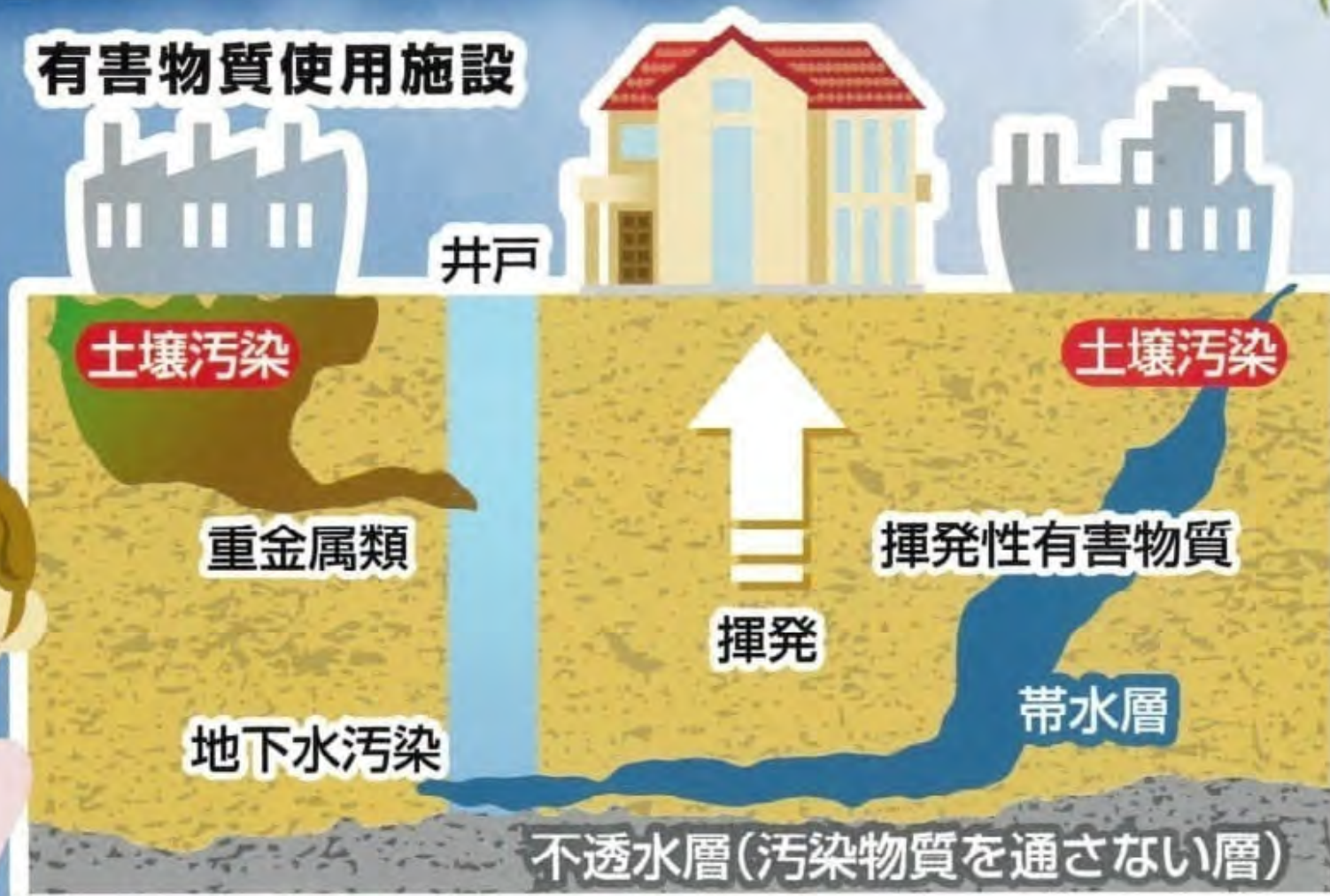
有害物質が漏洩等により土壌・地下水に浸透して、汚染している状況です。

どんな問題があるの？

- 土壌(地下水)摂取による健康被害
- 汚染土壌除去のため多額の費用発生
- 規制等のために開発の遅延・中止 他



有害物質使用施設



有害物質を使用していた工場跡地の場合、土壌汚染リスクは高まります。

1

過去に「有害物質を使用していた可能性のある施設が存在したか」

確認するには

- 古い住宅地図・空中写真を確認する。
- 周辺に古くから住んでいる方に聞き込みをする。等
(資料等調査(フェイズ1調査)と呼ばれている調査です。)

2

実際に「土壌、地下水が有害物質により汚染されているか」

確認するには

- 土壌・地下水を採取して分析します。
(フェイズ2調査と呼ばれている調査です。)

土壌の取り方、分析対象物質等は、目的により異なります。

例えば 隣に有害物質(揮発性の有機化合物)を使用していた施設があった。

【調査方法】 土壌ガス調査により揮発性の有機化合物を分析、確認します。

- 既存の汚染調査データがあるが、見方がわからない。
- 土壌汚染の可能性のある土地を売買したいけど、大丈夫？
- 土壌汚染の調査結果等に関して、第三者の意見が聞きたい。
- 手元にある土壌汚染調査・対策費用の見積もりは妥当なの？
など
お気軽に相談してください。



Tel / **06-6690-8353**
E-mail / **jfd-info@jfd.jp**

表層土壌試料採取

